

Salpare con cura

La stagione estiva sta per cominciare e anche quest'anno le possibilità di noleggiare una barca sono infinite. Per ogni gusto, taglia e meta. Alcune offerte, consigli ed esperienze possono servire per organizzare al meglio la propria vacanza

di Marina Mancuso



Sopra, uno scorcio delle British Virgin Island, una delle molte mete "da sogno" che vi consigliamo per le prossime vacanze. Da visitare in barca, questi paradisi, scoperti da Cristoforo Colombo, sono costituiti da numerose isole e scogli, di origine vulcanica, che fanno da cornice al canale Sir Francis Drake.



Il charter si sta affermando sempre più come soluzione per le vacanze, non solo estive, degli italiani. Circa venti anni fa la possibilità del noleggio è stata estesa anche agli yacht di lusso, settore in cui nell'ultima decade si è sviluppata anche una maggiore specializzazione e professionalità. Oggi, addirittura, oltre la metà delle barche di lunghezza superiore ai 30 metri e il 70% di quelle con lunghezza dai 50 metri in su sono destinate al charter.

Si tratta di un mercato in continua espansione, che riguarda barche di ogni dimensione. Spesso è anche un primo passo per chi vuole avvicinarsi al mondo della nautica: fare un paio di vacanze in barca può far capire davvero cosa significa andar per mare e, molte volte, chi decide di comprare uno yacht lo fa dopo averlo noleggiato con un gruppo di amici.

In questo servizio vogliamo presentare ai nostri lettori alcune tra le moltissime alternative per la stagione estiva ormai alle porte. Ce n'è per tutti gusti: barche piccole o grandi, a vela o a motore, con o senza equipaggio, "spartane", molto comode o di gran lusso. La scelta è davvero ampia ed esiste una soluzione per ogni esigenza, anche la più disparata. Ci sono imbarcazioni su cui non manca davvero nulla e chi è abituato a mantenere un certo livello di qualità della vita non potrà lamentarsi:

Indirizzi per tutte le esigenze

AIRONBLUE

Aironblue è nato in Sicilia nel 2004 e ha esteso la sua attività in tutto il Mediterraneo, con cinque basi nautiche: Milazzo e le Isole Eolie; Napoli; Porto Lotti (La Spezia); Marina di Portisco, in Costa Smeralda, Palma de Mallorca per le Baleari e Valencia, in Spagna. Offre diverse soluzioni: una vacanza Spa & Wellness, all'insegna del benessere; una Golf nei club più esclusivi; Arte & Cultura e Food & Wine.

ALA CHARTER

Nasce nel 2000 e si occupa di charter sia a motore che a vela. Gli itinerari comprendono crociere di una settimana all'Isola d'Elba, Capraia, Argentario, Giglio, Giannutri, Capraia e nord della Corsica, Arcipelago Toscano, oppure crociere di due settimane presso l'Arcipelago Toscano, il giro della Corsica, l'arcipelago della Maddalena e il nord della Sardegna.

ALEDOM YACHTS BROKERAGE

Ha sede a Livorno e si occupa di noleggio, vendita, marketing e gestione di yacht a livello internazionale. Le barche sono prevalentemente a motore, di lunghezza media superiore ai 25 metri.

Le barche scelte per voi

20122 Milano, via Larga 15, tel. 090 9610211, info@aironblue.com www.aironblue.com



AICON 85 FLY · Lunghezza f.t. m 26,50 · larghezza m 6,44 · cabine 4 + 2 equipaggio · posti letto 8 + 3 equipaggio · servizi 5 + 1 equipaggio · riserva acqua lt 2.000 · riserva carburante lt 8.800 · velocità di crociera 27 nodi · velocità max 30 nodi. Tariffe a settimana: bassa stagione € 33.000 (iva esclusa) · alta stagione € 40.000 (iva esclusa) · compreso equipaggio, pulizia, assicurazione all risk e Rc



AICON 72 OPEN · Lunghezza m 23 · larghezza m 5,31 · cabine 3/4 + 1 equipaggio · posti letto 6/8 + 2 equipaggio · servizi 3 + 1 equipaggio · riserva acqua lt 1.000 · riserva carburante lt 4.520 · velocità di crociera 33 nodi · velocità max 38 nodi. Tariffe a settimana: bassa stagione € 25.000 (iva esclusa) · alta stagione € 34.000 (iva esclusa) · compreso equipaggio, pulizia, assicurazione all risk e Rc

58040 Punta Ala (GR), tel. 0564 921121, info@alacharter.it, www.alacharter.it



SUN TOP · Anno 2006 · lunghezza m 13,50 · larghezza m 4,05 · cabine 3 + 1 equipaggio · posti letto 6 + 2 equipaggio · riserva acqua lt 411 · riserva carburante lt 912 · motori 2 Volvo cv 310 · velocità di crociera 30 nodi · velocità max 35 nodi.

Tariffe a settimana: bassa stagione € 6.300 (iva inclusa) · alta stagione € 9.000 (iva inclusa) · skipper € 130-150 al giorno · biancheria € 15 · pulizia € 100

DUFOUR 44 · Anno 2007 · lunghezza f.t. m 13,67 · larghezza m 4,25 · pescaggio m 2,31 · cabine 4 · bagni 2 · dinette trasformabile · posti letto 8 + 2 · motori Volvo · riserva acqua lt 430 · riserva carburante lt 250. Tariffe a settimana: bassa stagione € 3.450 (iva inclusa) · alta stagione € 4.850 (iva inclusa) · skipper € 130-150 al giorno · biancheria € 15 · pulizia € 100

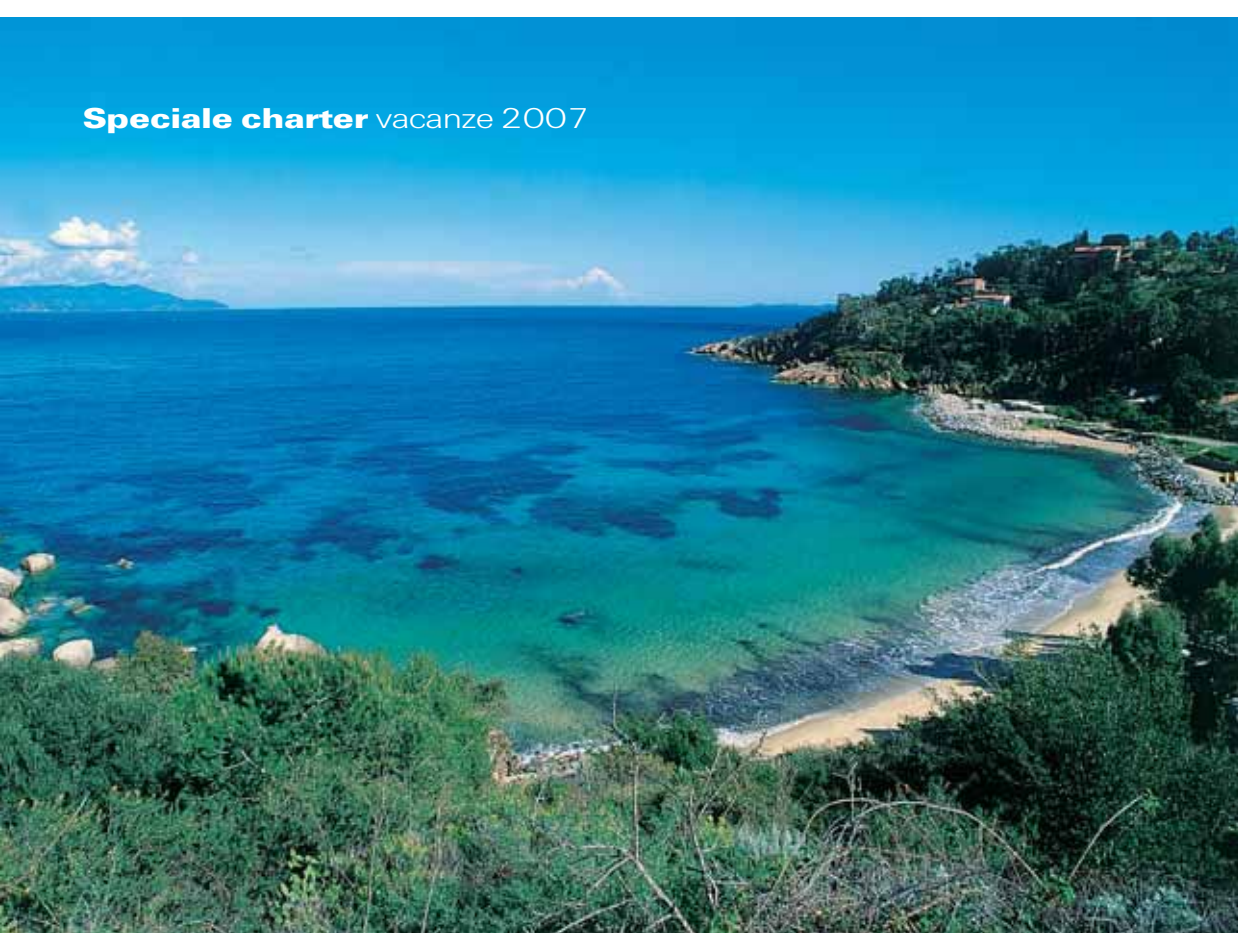
57123 Livorno, via Salvatore Orlando 3/A, tel. 0586 886301, info@ayb.it, www.ayb.it



CRN · Anno 2003 · lunghezza m 30 · larghezza m 7 · cabine 5 · posti letto 10 + 6 equipaggio · motori 2 Man 956 cv 1.300 · velocità di crociera 14 nodi. Tariffe a settimana: bassa stagione € 50.000 (iva esclusa) · alta stagione € 62.000 (iva esclusa)



FEADSHIP · Lunghezza m 45,16 · larghezza m 8,70 · cabine 5 · posti letto 10/12 · motori 2 Gm cv 1.050. Tariffe a settimana: bassa e alta stagione € 90.000 (iva esclusa)



In questa pagina, due immagini dell'isola del Giglio, in Toscana: non è necessario attraversare il globo per trovare un mare cristallino. Anche l'Italia è ricca di panorami incredibili. Il clima del Giglio è mite in tutte le stagioni ed è l'ideale per una vacanza a stretto contatto con una realtà incontaminata. L'acqua color smeraldo, con i suoi fondali ricchi e pescosi, fa da cornice a un territorio per il 90% ancora selvaggio.

ogni particolare è pensato per una vacanza all'insegna della comodità e del relax. Oppure all'insegna dello sport, con tutte le attrezzature per praticare sci nautico, surf e vari giochi d'acqua.

Da qualche tempo c'è anche la possibilità di partecipare a "crociere a tema": un esempio per tutti è Mondo-vela, società con sede a Milano che propone pacchetti benessere. Si tratta di viaggi che abbinano le proprietà taumaturgiche del mare, del vento e del sole e prevedono mini lezioni di power yoga, stretching, pilates, aqua gym, automassaggio, massaggio classico, shiatsu e ayurvedico, riflessologia plantare e corsi di cucina biologica, macrobiotica e vegetariana. Il tutto in imbarcazioni che vanno dai 14 ai 16 metri, con 3 o 4 cabine. Ovviamente quelle che presentiamo in questo servizio sono solo alcune indicazioni, scelte tra un'infinità di possibilità e proposte.

Abbiamo poi chiesto alle principali agenzie contattate di dirci quali sono i problemi che puntualmente si presentano con i loro clienti, per inesperienza o semplici equivoci. Ci hanno raccontato episodi a volte comici e ci hanno dato qualche consiglio, che vi "rigiriamo", perché possiate cautelarvi da eventuali seccature.

Il noleggio non è più una scelta di una precisa tipologia di persone.



Indirizzi per tutte le esigenze

AM CHARTER

Noleggia imbarcazioni sia a vela che a motore, con equipaggio o senza.

Esiste poi la possibilità di "cabin cruise", formula che consiste nell'affitto di una cabina a bordo di un'imbarcazione (monoscafo o catamarano) condotta da uno skipper professionista.

AZZURRO CHARTER

Con le sue basi principali a Vibo Marina, Roccella Jonica e Tropea, in Calabria, e Cefalù, in Sicilia, offre l'opportunità di navigare nelle isole Eolie e nelle Egadi. La sua flotta è composta di barche sia a vela che a motore, con o senza equipaggio.

BLUENOSE YACHTING

Agente rappresentante in Grecia di alcune flotte armatrici di una vasta gamma di yacht a vela di lunghezze comprese tra i 10 e i 16 metri, monoscafi, catamarani e yacht a motore. Sono barche con o senza skipper. Ha avviato nel 1975 la prima scuola di vela privata per diporto e regata in provincia di Bari.

Le barche scelte per voi

00053 Civitavecchia (RM), tel. 0766 501217, info@am-charter.com, www.am-charter.com



FALCON 86 · Lunghezza m 26,10 · larghezza m 6,40 · cabine 4 + 1 (marinaio) · bagni 4 · posti letto 8 · porto di armamento Napoli · riserva acqua lt 1.600 · riserva carburante lt 8.500. Tariffe a settimana: bassa stagione € 33.000 · alta stagione € 40.000 · compreso skipper, hostess, biancheria, pulizia finale · possibilità one way



TECNOMAR NADARA 35 FLY · Anno 2005 · lunghezza m 34,20 · larghezza m 7,50 · cabine 5 + 1 (marinaio) · bagni 5 · posti letto 10 · riserva acqua lt 2.000 · riserva carburante lt 9.999 · motori 2 Mtu 2.285 · velocità di crociera 32 nodi. Tariffe a settimana: bassa stagione € 75.000 · alta stagione € 90.000 · compreso equipaggio, biancheria, pulizia finale · possibilità one way · escluso iva (6%), marina privati, cambusa, rifornimenti

89042 G. Jonica (RC), via Bugella 28, tel. 0964 413180, www.azzurrocharter.com



LAGOON 440 · Anno 2006 · lunghezza m 13,61 · larghezza m 7,70 · cabine 4+1 skipper · bagni 4+1 skipper · posti letto 8+2+1 skipper · riserva acqua lt 3 x 300 · motore Yanmar cv 2 x 53.

Tariffe a settimana: bassa stagione € 4.600 (iva

inclusa) · alta stagione € 7.350 (iva inclusa) · compreso biancheria, pulizia finale · compressore per ricarica bombole, attrezzature sub

€ 100 a persona (solo con skipper/guida sub) **LAGOON 380** · Anno 2003 · lunghezza m 11,55 · larghezza m 6,50 · cabine 3 + 1 skipper · posti letto 6 + 1 skipper · motore Volvo cv 2 x 27-30 · riserva acqua lt 300 + 150.

Tariffe a settimana: bassa stagione € 4.450 · alta stagione € 5.450 · incluso skipper, biancheria, pulizia finale, gennaker

70126 Bari, via Ottavio Serena 33, tel 080 5538808, info@blunosya.it, www.blunosya.it



ALFA 51 LUX · Anno 2003 · lunghezza f.t. m 15,41 · larghezza m 4,70 · pescaggio m 2 · cabine 4+1 equipaggio · bagni 4 · riserva acqua lt 1.000 (x3) · riserva carburante lt 400 · velocità

media 8 nodi con punte di 10-11 nodi · motore Yanmar Turbo D cv 100.

Tariffe a settimana: bassa stagione € 4.000 · alta stagione € 7.500 · compreso skipper, hostess, assicurazioni, pulizia finale

SUN ODYSSEY 45 · Anno 1997 · lunghezza f.t. m 14,15 · larghezza m 4,48 · pescaggio m 1,60 · cabine 4 · bagni 2 · riserva acqua lt 650 · riserva carburante lt 210 · motore Yanmar cv 80.

Tariffe a settimana: bassa stagione € 3.000 · alta stagione € 6.000



Sopra, un paesaggio turco. Assieme a Grecia, Croazia e Corsica, la Turchia è uno dei paesi europei più amati e sognati dai diportisti, ricco di storia e bellezze naturali, tra cui il mare.

La maggior parte di coloro che si affidano al charter sono liberi professionisti o imprenditori, ma pare che questa abitudine si stia diffondendo un po' fra tutti. Ci sono, infatti, moltissime famiglie o, addirittura, gruppi di famiglie. Questi ultimi, solitamente con bambini, optano per yacht di grandi dimensioni, che siano sicuri e attrezzati per ogni evenienza, con ampie superfici, dotazioni di bordo che vanno dalle tavole da surf alle moto d'acqua, equipaggiamento sub e grandi cucine. Ci sono poi aziende o gruppi commerciali che scelgono la barca per attività di team building o di rappresentanza. In questo caso vengono noleggiate barche molto tecnologiche e molto performanti, oppure molto lussuose ed eleganti per riunioni tra manager. A volte si tratta anche di ex armatori che non vogliono più affrontare i costi di gestione e si affidano al noleggio. È importante scegliere con cura le persone con cui si trascorreranno le proprie vacanze a bordo. Se non si tratta di familiari devono essere amici veramente fidati, di cui si conoscono e – soprattutto – si condividono abitudini, orari e gusti. La vita in barca è molto diversa da quella sulla terraferma, gli spazi sono ridotti e non c'è modo di "assentarsi" da

Indirizzi per tutte le esigenze

BSB CHARTER

È gestita dalla BSB Srl, società armatrice delle imbarcazioni, il cui titolare è il comandante Carlo Bertacchi, che si occupa direttamente dei noleggi. Opera nella zona nord est della Sardegna e della Corsica. Le imbarcazioni sono a motore.

CATABOAT YACHT CHARTER

Armatrice delle proprie barche, è gestita direttamente dai soci che si occupano di tutti gli aspetti legati al noleggio e alla vendita, sia dal punto di vista commerciale che operativo. Offre il servizio di noleggio di barche a vela attraverso il booking on line. Sono a disposizione skipper con esperienza di istruttori per chi vuole unire alla vacanza un corso di vela.

CHARTER BAY

Società internazionale che si occupa della gestione della marina, vendita di yacht e crociere di lusso su misura, con sedi a Dubai, Abu Dhabi, Palma de Mallorca, Porto Cervo e Napoli. Le imbarcazioni della flotta non sono immatricolate da più di tre anni.

Le barche scelte per voi

07020 Porto Cervo (SS), piazza degli Ulivi, tel 0789 94449, www.bsbcharter.com



ATLANTIQUE 50 · Anno 2007 · lunghezza f.t. m 15,52 · larghezza max m 4,33 · portata persone max 12 · posti letto 6 + 1 equipaggio · riserva acqua lt 560 · motori 2 Volvo Penta D9 Evc cv 575. Tariffe al giorno: bassa stagione € 1.600 (minimo 7gg, iva inclusa) · alta stagione € 2.500 (per 7 o più gg, iva inclusa) · compreso marinaio, assicurazioni · escluso carburante, cambusa



PERSHING 46 · Lunghezza f.t. m 15,40 · larghezza m 4,14 · portata persone max 12 · cabine 3 · posti letto 6 + 2 equipaggio · riserva acqua lt 350 · velocità di crociera 35 nodi · motori Man cv 800. Tariffe al giorno: bassa stagione € 1.800 (minimo 7 gg, iva inclusa) · alta stagione € 2.800 (minimo 7 gg, iva inclusa) · compreso marinaio, assicurazioni · escluso carburante, cambusa

80078 Pozzuoli (NA), via Sacchini 29, tel. 081 8530500, www.cataboat.com



NAUTITECH 44 · Lunghezza m 13,47 · larghezza m 6,81 · riserva acqua lt 800 · cabine 4 + 1 equipaggio · posti letto 8 + 2 equipaggio · imbarco Procida. Tariffe a settimana: bassa stagione € 4.600 (iva inclusa) · alta stagione € 7.400 (iva inclusa) · skipper € 130 al giorno



DUFOUR 525 · Lunghezza m 15,31 · larghezza m 4,90 · pescaggio m 2,35 · cabine 4 + 1 skipper · posti letto 8 + 2 + 1 skipper · riserva acqua lt 860 · imbarco Procida. Tariffe a settimana: bassa stagione € 4.700 (iva inclusa) · alta stagione € 7.500 (iva inclusa) · skipper € 130 al giorno

Uffici a Dubai, tel. Enrico Griselli +971 4 391 4821, info@charterbay.it, www.charterbay.it



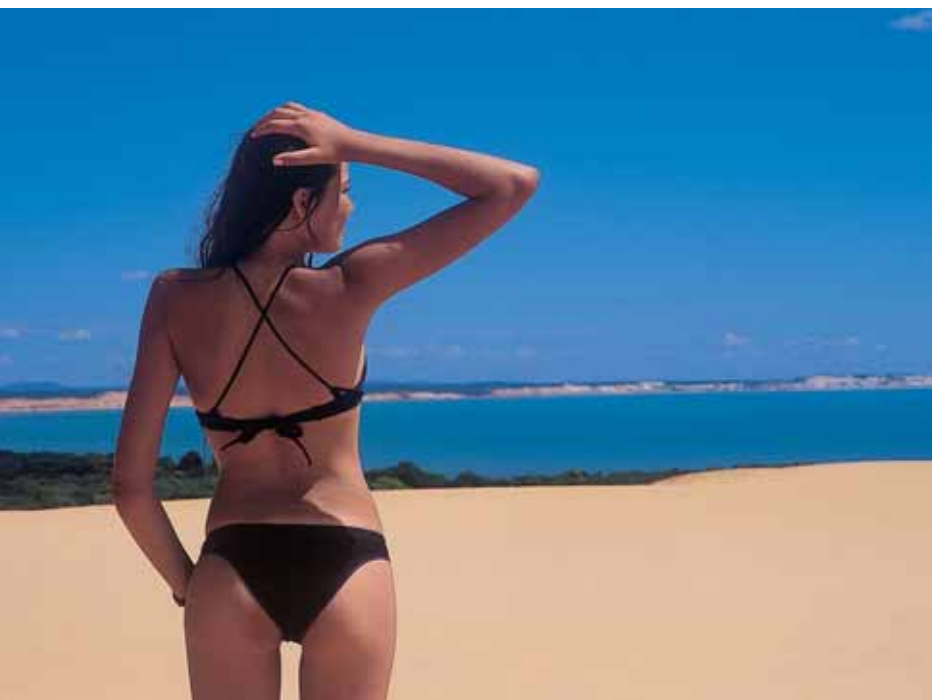
G70 PININFARINA · Lunghezza f.t. m 21 · larghezza m 5,60 · riserva acqua lt 900 · cabine 2 · posti letto 6 + 3 · base Dubai. Tariffe a settimana: bassa e alta stagione € 20.000 (pacchetto Platinum) · compreso servizio limo dagli aeroporti di Dubai, mezza pensione, polizza sanitaria, auto ·

escluso uso telefoni e internet, servizio onboard, biglietteria aerea, carburante

PRIMATIST G41 · Lunghezza f.t. m 12,50 · larghezza m 4,04 · cabine 2 · posti letto 4 + 3 equipaggio · bagni 2 · riserva acqua lt 300 · motori 2 x cv 800 · velocità di crociera 32 nodi · velocità max 38 nodi · base Dubai. Tariffe a settimana: bassa e alta stagione € 7.000 (pacchetto Platinum) · compreso servizio limo dagli aeroporti di Dubai, mezza pensione, polizza sanitaria, auto · escluso utilizzo telefoni e internet, servizio onboard, biglietteria aerea, carburante



Sopra, uno scorcio di spiaggia di Barbados. In questa isola tra estate e inverno non c'è molta differenza: le temperature variano tra i 21° di minima notturna in inverno e i 31° di massima in estate. Il mese più asciutto è aprile. Sotto, una bella ragazza su una spiaggia brasiliana, altra meta tutta da scoprire. È una terra affascinante, di contrasti, suoni, profumi e sapori magici.



tutto e tutti per molto tempo. È bene ricordarselo sempre.

Quando si sceglie una rotta che prevede più tappe, inoltre, è opportuno verificare i porti e le infrastrutture che si incroceranno e guardare con cura le previsioni meteorologiche. Non bisogna, poi, assolutamente dimenticarsi di portare, oltre alle solite creme solari, le medicine per ogni evenienza.

I principali problemi che sorgono tra clienti e agenzie riguardano normalmente incomprensioni legate al contratto, che è da leggere sempre e comunque con molta attenzione, ma a questo proposito vi rimandiamo alla sezione dedicata ai consigli.

Le difficoltà, che spesso comportano malcelato divertimento dei noleggiatori, sono poi molte volte legate all'inesperienza: chi non è mai andato in barca farebbe meglio a prendere qualche lezione, a farsi ospitare da un amico o ad affittare una barca che comprenda l'equipaggio, per evitare certe figuracce.

I nostri intervistati ci hanno raccontato di domande assurde sulle nozioni più basilari di navigazione e di richieste insensate o davvero ingenuie su spostamenti e tempistiche. A quest'ultimo proposito anche un ripasso di geografia non farebbe male.

Le mete proposte dalle agenzie di charter vanno dai più classici itinerari nei mari italiani – in particolare

Indirizzi per tutte le esigenze

CONTROVENTO

La flotta è composta principalmente da imbarcazioni Bénéteau a vela. I programmi di crociera vanno dalla base principale di Punta Ala, nel cuore dell'Arcipelago Toscano, a tutte le coste italiane, alla Croazia e alla Grecia. Ci sono poi varie basi in tutto il Mediterraneo da cui visitare la Sardegna, Ischia, Capri, la costiera amalfitana, le isole siciliane oppure la Croazia, la Grecia, la Turchia, il Nord Africa, la Spagna e la Francia.

Le barche scelte per voi

59100 Prato, via Martiri delle Foibe 6, tel. 800 800678, www.controvento.it



OCEANIS 423 · Anno 2006 · lunghezza f.t. m 13,09 · larghezza m 3,90 · pescaggio m 2,10 · cabine 4 + 1 equipaggio · bagni 3 · posti letto 8 + 2 equipaggio · riserva acqua lt 540 · motore Yanmar cv 75. Tariffe a settimana: bassa stagione € 2.200 (iva inclusa) · alta stagione € 4.000 (iva inclusa) · compreso assicurazione Rc e Kasko · pulizia finale € 110 · skipper € 130 al giorno



CYCLADES 50,4 · Anno 2007 · lunghezza f.t. m 15,65 · larghezza m 4,90 · cabine 4 + 1 · bagni 4 · posti letto 10 · riserva acqua lt 980 · riserva carburante lt 400. Tariffe a settimana: bassa stagione € 3.330 (iva inclusa) · alta stagione € 5.000 (iva inclusa) · compreso assicurazione Rc e Kasko · pulizia finale € 110 · skipper € 130 al giorno · lenzuola € 13 a cabina

EQUINOXE

Nasce nel 1986 e si occupa di charter, resort e viaggi natura. Svolge la propria attività nelle sedi di Torino e Milano, dove opera uno staff di circa 30 persone.

Per quanto riguarda il charter offre imbarcazioni di tutte le misure, a vela e a motore, con e senza equipaggio. Le mete sono le più svariate, da itinerari classici ai luoghi più esotici.



CANMAS 75' · Lunghezza m 23 · larghezza m 5,6 · velocità di crociera 10 nodi · cabine 4 · posti letto 8 + 4 equipaggio · riserva acqua lt 5.100. Tariffe a settimana: bassa stagione € 14.850 (iva esclusa) · alta stagione € 16.500 (iva esclusa)



DYNAMIQUE 80 · Anno 1991 · refit 2003/04 · lunghezza f.t. m 24 · larghezza m 5,6 · pescaggio 2,25 · riserva acqua lt 3.600 · riserva carburante lt 2.600 · motore 2 Perkins cv 120. Tariffe a settimana: bassa stagione € 13.000 (iva esclusa) · alta stagione € 16.000 (iva esclusa)

FAIRCHARTER

Per la goletta di Faircharter sono state scelte alcune rotte (dalle Isole Eolie alla Costa Calabria, da Capri o Ischia alla circumnavigazione della Sicilia e da Malta alla Grecia Jonica). Aldilà di queste rotte, gli itinerari possono essere concordati con gli ospiti. Il carburante consumato, eccedente le 4 ore di navigazione giornaliera, è conteggiato come carburante agevolato.



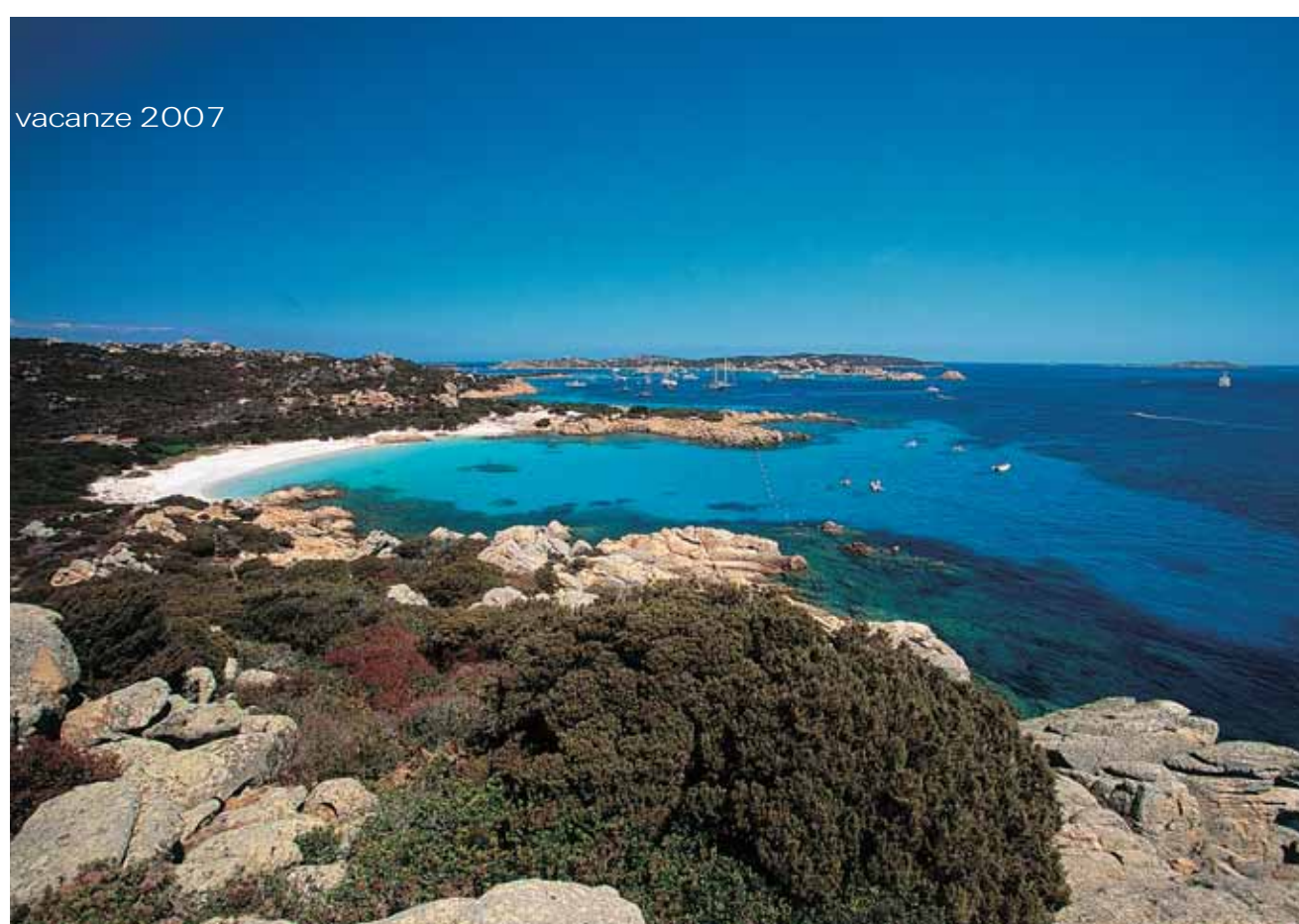
GOLETTA SCHOONER · Anno 2002 · refit 2005 · lunghezza f.t. m 26,98 · larghezza m 6,70 · pescaggio m 2,48 · cabine 6 + 3 equipaggio · posti letto 12 + 4 equipaggio · riserva acqua lt 8.000 · riserva carburante lt 4.000 · motore Fiat Aifo cv 420



Tariffe a settimana (mezza pensione): bassa stagione € 8.700 · alta stagione € 15.700 · incluso equipaggio, pulizia finale · escluso carburante, servizio al tavolo (non previsto), ormeggi, escursioni · cuoco € 1.500 · biancheria € 15 a persona

Speciale charter vacanze 2007

In questa pagina, due paesaggi italiani di grande charme. A destra, un panorama sardo, in cui si notano i colori del mare e del cielo, che contrastano con una terra brulla e profumata. Sotto, Sorrento, gioiello della costiera amalfitana amato in tutto il mondo: coste frastagliate e inaccessibili, dominate da torri di avvistamento, si alternano a spiagge amene e dolcissime, cale protette, grotte e baie incantevoli.



attorno alle due isole maggiori, ma non solo –, alle bellezze europee: la Grecia, le isole spagnole, la Croazia, la Turchia e la Corsica sono sempre molto amate dai diportisti. Ci sono, poi, i paesaggi più esotici, come le incantevoli isole caraibiche o i magici atolli nel Pacifico.

I consigli degli esperti

I gestori delle più importanti agenzie di charter vorrebbero che a tutti gli eventuali clienti fossero chiari alcuni punti.

Per i "novelli naviganti"

· Sgomberare la mente dalle vacanze trascorse in strutture di terra: il soggiorno in barca ha ritmi e modalità totalmente differenti.

· Fare molta attenzione ai compagni di viaggio: non necessariamente i nostri migliori amici sono una buona compagnia a bordo.

· Chi non è un esperto di barche dovrebbe provare a trascorrere un weekend "in mare" prima di affrontare un charter, magari di un paio di settimane.

· Se si è alle prime armi meglio evitare i tempi di navigazione troppo lunghi.

· Bisogna sapere che le barche, specie da charter, necessitano di una frequente manutenzione e di controlli, per cui è meglio chiedere che siano garantiti certi servizi.



Indirizzi per tutte le esigenze

F. MARINE

Opera nel settore del charter dal 1988. Con imbarcazioni veloci da 9 a 16 metri, raggiunge tutte le isole dell'Arcipelago Toscano in escursioni giornaliere. È poi in contatto con i migliori hotel e residence della zona per un soggiorno comodo e tranquillo sulla Costa d'Argento. Altrimenti, se si sceglie di trascorrere le vacanze interamente a bordo, c'è una gamma di imbarcazioni cabinate, da 12 a 40 metri.

GENOVA CHARTER

Nasce nel 1996 da un'idea di Fiorenzo e Lilli Repetti e noleggia solo imbarcazioni a vela e di proprietà. La base d'imbarco è il marina di Porto Antico di Genova. Tra le rotte e gli itinerari proposti ci sono Portofino, Portovenere, Capraia, Cap Corso, Calvi, Antibes e le isole Porquerolles.

GIVEN FOR YACHTING

È specializzata nel noleggio e locazione in Costa Smeralda, dove si trova la base.

Sono molti i clienti stranieri che affittano una casa in questa zona. Hanno barche sia a vela che a motore. Tra queste ultime ci sono anche yacht di lunghezza superiore ai 16 metri.

Le barche scelte per voi

58018 Porto Ercole (GR), Marina Cala Galera Box 39, tel. 0564 830040, www.fmarine.net



VELVET 83' · Anno 2006 · lunghezza m 23,95 · larghezza m 6 · cabine 3 + 1 equipaggio · motori 2 Mtu 10 V 2000 Cr · velocità di crociera 27 nodi · velocità max 32 nodi.
Tariffe a settimana: € 40.000 · escluso iva 8%, carburante, cambusa, ormeggio



ALKMAR, WITSEN & VIS · Anno 1971 · lunghezza m 30 · larghezza 6,10 · pescaggio m 2,5 · cabine 4 + 4 (equipaggio e comandante) · velocità di crociera 10 nodi · velocità massima 15 nodi · motori 2 Mtu cv 1.350
Tariffe a settimana: € 35.000 · escluso iva 8%, carburante, cambusa, ormeggio

16145 Genova, via Tancredi Galimberti 7/16 S, tel. 010 3106278, www.genovacharter.it



BAVARIA 44 · Anno 2004 · lunghezza m 13,95 · larghezza m 3,85 · pescaggio m 1,65 · cabine 4 · bagni 2 · posti letto 8 + 2 · riserva acqua lt 360.

Tariffe a settimana: bassa stagione € 2.700 (iva inclusa) · alta stagione: € 3.800 (iva inclusa) · compreso assicurazione Rc Kasko · skipper € 120 al giorno · motore fuoribordo € 150

BAVARIA 32 · Anno 2003 · lunghezza m 10,30 · larghezza m 3,35 · pescaggio m 1,50 · cabine 2 · bagni 1 · posti letto 4 + 2 equipaggio · riserva acqua lt 150 · riserva carburante lt 90.

Tariffe a settimana: bassa stagione € 1.300 (iva inclusa) · alta stagione € 2.100 (iva inclusa) · compreso assicurazione Rc e Kasko · skipper € 120 al giorno · motore fuoribordo € 150

07020 Porto Rotondo (OT), Piazza Quadra 8, tel. 0789 34721, www.givenfor.it



SARNICO 60 · Anno 2006 · lunghezza f.t. m 18,85 · larghezza m 4,80 · cabine 3 + 1 equipaggio · posti letto 6 + 2 equipaggio · bagni 3 · motori 2 Man cv 1.100 · velocità di crociera 30-34 nodi · velocità massima 35-39 nodi. Tariffe a settimana: bassa stagione € 18.500 · alta stagione € 22.000



RIVIERA 3600 SPORT YACHT · Anno 2006 · lunghezza m 11,73 · larghezza m 3,83 · cabine 2 · bagni 1 · motori 2 Volvo Penta cv 370 · Tariffe a settimana: bassa stagione € 4.500 (iva inclusa) · alta stagione € 7.500 (iva inclusa) · compresa pulizia finale · escluso carburante, cambusa



Sopra, un esempio di paesaggio croato raggiungibile solo in barca. Sotto, una veduta della Riviera del Conero, nel cuore delle Marche, i cui fondali riservano incontri inaspettati: cavallucci marini, astici, spigole, scorfani. La canoa è il mezzo migliore per esplorare le falesie del Conero, avanzando adagio con la pagaia tra il blu del mare e le abbaglianti rocce calcaree.



· Portare sempre pastiglie per il mal di mare oltre ai medicinali vari.

Per tutti

· Le domande non sono mai troppe: meglio sciogliere ogni dubbio per evitare le incomprensioni.
· Anticipare il più possibile i tempi di prenotazione.
· Meglio scegliere società abilitate o iscritte alla Camera di commercio.

· Quando si chiede un preventivo a un'agenzia è bene dare informazioni il più preciso possibile su date, rotta e tipo di imbarcazione richiesta.

· Fornire all'operatore un'idea precisa del budget disponibile.

· Meglio non fidarsi di offerte eccessivamente basse: potrebbero nascondere brutte sorprese.

· Chiedere alla direzione del porticciolo base di imbarco notizie sull'agenzia

Contratto e documenti

· Controllare sempre che nel contratto siano specificati sia i costi fissi che gli aggiuntivi, i termini di recesso e le relative penalità.

· Verificare bene che i documenti dell'imbarcazione e dell'equipaggio siano in regola con le disposizioni di legge vigenti, che ci sia un'assicurazione Rc per l'uso commerciale e che contenga tutte le coperture necessarie. In caso di controversia, avendo noleggiato una

Indirizzi per tutte le esigenze

INTERCHARTER

Propone noleggio e locazione di caicchi, catamarani, barche a vela, barche a motore e imbarcazioni di lusso. Tra le varie rotte proposte ci sono Caraibi, Croazia, le isole Cicladi, il Peloponneso e il Dodecanneso (Grecia), le Baleari (Spagna) e la Turchia.

È possibile anche effettuare una traversata atlantica. Si possono noleggiare barche con o senza equipaggio.

Le barche scelte per voi

34142 Trieste, via Fra Pace da Vedano 23, tel. 040 943633, www.intercharter.com



BARCA KINTARO 125' · Anno 2005 · lunghezza m 38,10 · larghezza m 7,40 · cabine 6 · bagni 6 · posti letto 13 · velocità di crociera 24 nodi · velocità max 26 nodi · base Grecia
Tariffe a settimana: bassa stagione € 75.000 · alta stagione € 95.000



ALEXANDRA Lunghezza m 49,5 · larghezza m 8,85 · cabine 7 · bagni 7 · velocità di crociera 16 nodi · velocità max 18 nodi · base Grecia
Tariffe a settimana: alta stagione € 231.000 · esclusi viveri, carburante e spese dei porti

MARINASARDA

Con sede a Porto Cervo, è la società di charter ufficiale degli hotel di Cala di Volpe, Pitrizza, Cervo e Romazzino, del cantiere e del porto di Porto Cervo. Ha una flotta di barche proprie e prese in gestione da alcuni armatori, che vanno dai 10 ai 45 metri, sia a vela che a motore, e offre la possibilità di noleggiare anche auto.

07020 Porto Cervo (SS), sottopiazza Porto Cervo, tel. 0789 67498, www.marinasarda.it



ATLANTIS 47' · Anno 2003 · lunghezza f.t. m 14,57 · larghezza m 4,25 · cabine 2 · posti letto 4 · riserva acqua lt 450 · riserva carburante lt 1.350 · motori 2 Volvo Tam 75 P Eb cv 500
Tariffe a settimana: da concordare



PERSHING 88 · Anno 2004 · lunghezza 26,96 · larghezza 6,23 · motori 2 x Mtu cv 2.000 · velocità di crociera 40 nodi · velocità massima 44 nodi
Tariffe a settimana: da concordare

MED ONE CHARTER

Offre locazione con e senza skipper "bareboat", con equipaggio e singoli imbarchi con la formula "cabin cruise". Le aree di navigazione sono Australia, Bahamas, Belize, Capo Verde, Caraibi e Croazia. Le imbarcazioni sono sia a vela che a motore.

00187 Roma, via Marche 54, tel. 06 486400, www.med1.net, charter@med1.net



PERSHING 56 · Lunghezza m 18 · larghezza m 4,80 · motori due Man cv 1.360 · velocità di crociera 44 nodi · velocità max 48 nodi · cabine 3 + 1 equipaggio · base Palermo, crociere Egadi- Eolie.
Tariffe a settimana: bassa stagione € 20.000 (iva esclusa) · alta € 30.000 (iva esclusa)



NAVETTA · Lunghezza m 30 · larghezza m 6 · cabine 5 · portata persone 10 + 7 equipaggio · doccia idromassaggio Teuco · moto d'acqua · riserva acqua lt 7.500 · base Lazio, crociere St. Domingo. Tariffe a settimana: € 30.000 (iva e spese escluse)



Noleggjo e locazione spiegati dall'avvocato

I contratti di utilizzazione delle unità da diporto sono individuati nei due tipi principali della locazione e del noleggio, accanto ai quali si affacciano, nella prassi, formule contrattuali miste che impongono un'attenzione particolare ai costi, diretti e indiretti, che possono derivare dai differenti regimi normativi applicabili.

Il contratto di noleggio è disciplinato addirittura in tre articoli del nuovo Codice (artt. 47-49). Le parti del contratto sono noleggiatore e noleggiante. Quest'ultimo è tenuto a mettere a disposizione l'unità da diporto in perfetta efficienza, armata ed equipaggiata, dotata dei vari documenti e apparati di sicurezza richiesti e, soprattutto, coperta di assicurazione per la responsabilità civile estesa anche in favore del noleggiatore (l'altra parte del contratto) e dei passeggeri, per gli infortuni e i danni subiti «in occasione o in dipendenza del contratto di noleggio» (art. 48). Il noleggiatore, dal canto suo e salvo che si sia stabilito diversamente nel contratto, deve provvedere ai rifornimenti di carburante, acqua e lubrificanti necessari, per il tempo di durata del contratto (art. 49). Ciò ovviamente si aggiunge al corrispettivo del nolo. Per quanto concerne l'oggetto vero e proprio del contratto, il tratto distintivo del noleggio rispetto alla locazione risiede nel fatto che l'unità da diporto noleggiata «rimane nella disponibilità del noleggiante, alle cui dipendenze resta anche l'equipaggio». Nel rapporto di noleggio, pertanto, non vi è assunzione di responsabilità e rischi da parte del noleggiatore, come accade al conduttore nella locazione per l'esercizio della navigazione. A ben vedere, peraltro, non è detto che il noleggiatore voglia o debba navigare propriamente: il noleggio, infatti, consiste nel mettere a disposizione da parte del noleggiante l'unità da diporto, per un periodo determinato da trascorrere a scopo ricreativo «da fermo o in navigazione». **Alberto Agnelli**

barca senza i requisiti per il noleggio non ci sono coperture di rischio e tutela.

- Controllare lo stato dell'imbarcazione e le dotazioni di sicurezza.

- Leggere bene quali sono i compiti dell'equipaggio e quali quelli dello skipper, a seconda dell'opzione scelta. Buon senso, un minimo di esperienza e una compagnia fidata, oltre a una meta dal mare color smeraldo, possono rendere le vacanze in barca un'esperienza unica, che verrà ricordata a lungo. ■

In alto, Corfù, isola greca, nel mar Ionio, dalle coste molto frastagliate. Diverse località sono attrezzate per ospitare imbarcazioni da diporto. Sotto, Ustica, in provincia di Palermo, con coralli e rose di mare che sono l'habitat naturale di aragoste, cernie, dentici, saraghi, orate, sgombri, ma anche dei più rari pesci pappagallo e pesci balestra o, addirittura, delle pregiatissime spugne.



Indirizzi per tutte le esigenze

MONDOVELA

Le crociere proposte da questa società, che è anche una scuola vela, sono molteplici e sono comprese le più belle isole del mondo, dai Caraibi ad alcuni atolli del Pacifico. Quando non s'intende noleggiare un'intera imbarcazione si può partecipare alla formazione di un equipaggio, prenotando solo il proprio posto in cabina. In questo caso non è necessaria alcuna esperienza velica.

Le barche scelte per voi

20146 Milano, via Washington 7, tel. 02 4819071, www.mondovela.it, info@mondovela.it



CAICCO SILOLONA · Anno 2004 · lunghezza m 49,7 · larghezza m 10 · cabine 5 · posti letto 12 · velocità di crociera 10 nodi. Tariffe a settimana: \$ 70.000 (Phuket/Langkawi/Indonesia), \$ 87.500 Myanmar + 21% tax & service · compreso trattamento all inclusive, attrezzature sporti-



ve, assicurazione, equipaggio
LAGOON 570 Lunghezza m 17,06 · larghezza fuori tutto m 9,15 · immersione m 1,40 · peso 14,98 ton. · crociera nelle isole delle Grenadine (mar dei Caraibi) · € 1.715 al giorno, compresi equipaggio e carburante

PUCK YACHTS & CHARTER

Noleggia yacht a motore con equipaggio. La flotta è composta di unità dai 15 metri ai megayacht, tutte con equipaggio professionista iscritto alla Gente di Mare, e con i requisiti per il noleggio.

Gli itinerari spaziano dalle Isole Pontine alle Eolie, Sardegna, Liguria, Toscana. In partnership con Air Dynamic.



FERRETTI 550 · Lunghezza m 17,37 · larghezza m 4,93 · cabine 3 + 2 equipaggio · motori 2 Man 900 · velocità di crociera 30 nodi · velocità max 34 nodi · riserva acqua lt 620. Tariffe a settimana: bassa stagione € 15.000 · alta stagione € 20.000 · compreso equipaggio, pasti, servizio a tavola, pulizia, biancheria · escluso iva 8%, carburante, ormeggi, tasse portuali, cambusa, trasferimenti



MOCHI DOLPHIN 51 · Lunghezza m 15,85 · larghezza m 4,9 · cabine 2 + 1 equipaggio · motori 2 Man 900 cv · velocità di crociera 30,5 nodi · velocità max 35 nodi. Tariffe a settimana: bassa stagione € 9.000 (iva esclusa) · alta € 18.000 (iva esclusa) · compresi equipaggio, pasti, servizio a tavola, pulizia, biancheria · escluso carburante, ormeggi, tasse portuali, cambusa, trasferimenti

RIGO YACHTS

Dal Mediterraneo (Italia, Francia, Spagna, Croazia, Grecia, Turchia) ai Caraibi, Bahamas, Mar Rosso, Pacifico, Estremo Oriente, Alaska, Baltico offre imbarcazioni a noleggio o in vendita.

Le barche sono divise in tre categorie: **Exclusive, Motor-yacht e barche a vela** e la scelta è molto ampia.



BENETTI SD · Lunghezza m 24 · larghezza m 6,20 · cabine 4 + 1 equipaggio · posti letto 8 + 4 equipaggio · velocità di crociera 10 nodi · velocità max 12 nodi · motori 2 Cat x cv 475. Tariffe a settimana: bassa stagione € 32.000 · alta stagione € 36.000 · escluso iva 8%



SOUTHERN WIND 100' · Lunghezza m 30,20 · larghezza m 6,70 · pescaggio 3,95 · cabine 4 + 3 equipaggio · posti letto 8 + 4 equipaggio · crociera in Mediterraneo. Tariffe a settimana: bassa stagione € 35.000 · alta stagione € 40.000 · barca commerciale iva esente